

Giancarlo

GOTTARDI

L'accelerazione della forma

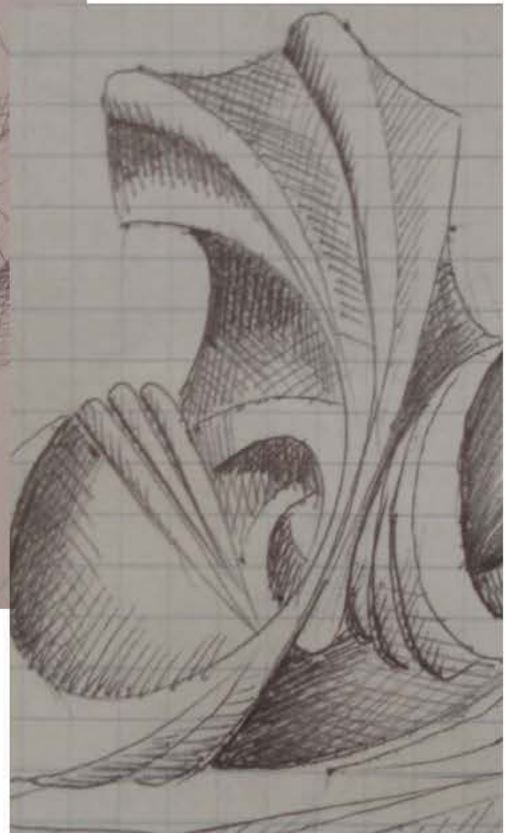


Giancarlo

GOTTARDI

L'accelerazione della forma





*[...] Pittura e scultura
hanno una base
in comune:
il disegno[...]*

Dagli Scritti di Alberto Giacometti



Le opere presenti in questo catalogo appartengono all'ultimo periodo creativo dell'artista Giancarlo Gottardi.

Qui emergono dinamiche e movimenti del segno che rimandano al futurismo e alle evoluzioni cinetiche delle forme.

Questi elementi sono da sempre presenti nelle opere dell'artista, ma qui divengono protagonisti, si liberano da ogni vincolo figurativo ed incontrano il vento: a volte un leggero soffio, altre un impeto deciso, ma comunque una presenza costante che muove la mano dell'artista nella ricerca e nell'espressione della materia.

La dinamica delle forme viene a tratti influenzata dal nuovo percorso di performance intrapreso dall'artista, dove il ritmo del segno si fonde con quello musicale e teatrale: è allora che ci troviamo davanti ad una nota, ad un'arpa e ad una fisarmonica, simboli armonici di questo dialogo e fusione tra le arti.

In altre opere il volume della forma diviene progetto per un modellato nella scultura, segno tangibile della versatilità dell'artista, che nel suo percorso coniuga costantemente il segno e la materia nel modellato.

*Tecla Gottardi
(curatrice del catalogo)*



LE OPERE

Rendere visibile l'invisibile



*L'armonia
del suono
nel movimento
della materia...*

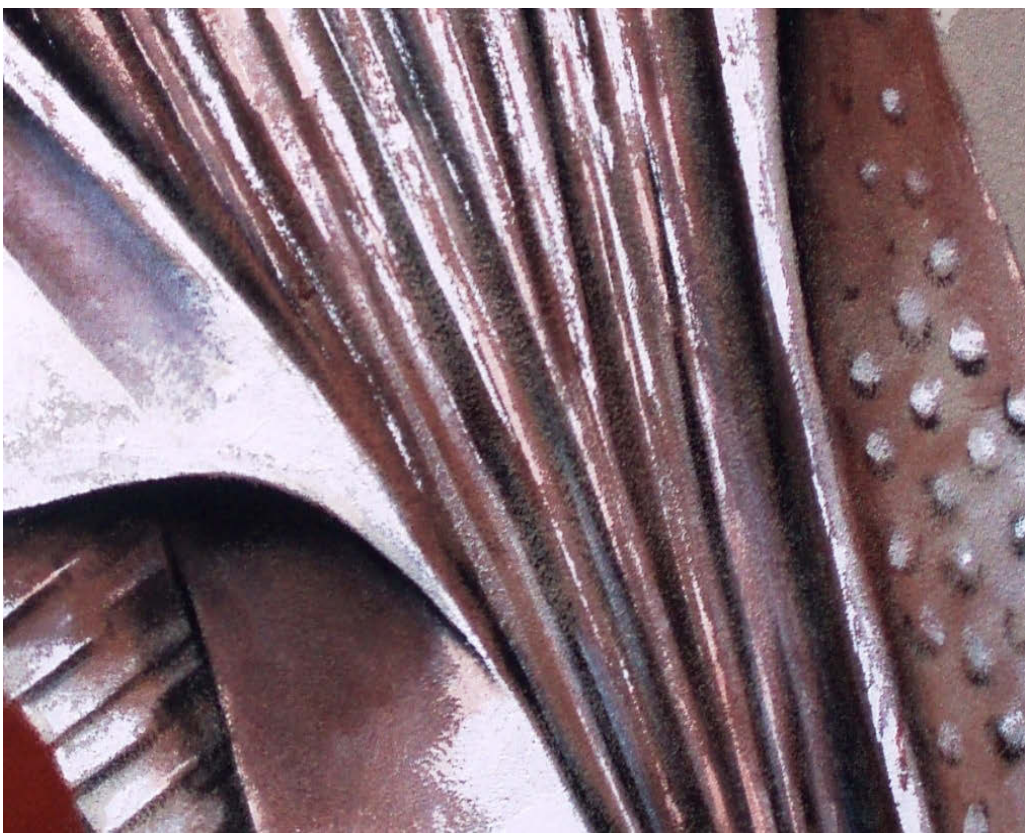


Arpa
cm 220x100
tecnica mista a fresco





Il mandolo
cm 220x100
tecnica mista a fresco





La fisa
cm 130x115
tecnica mista a fresco

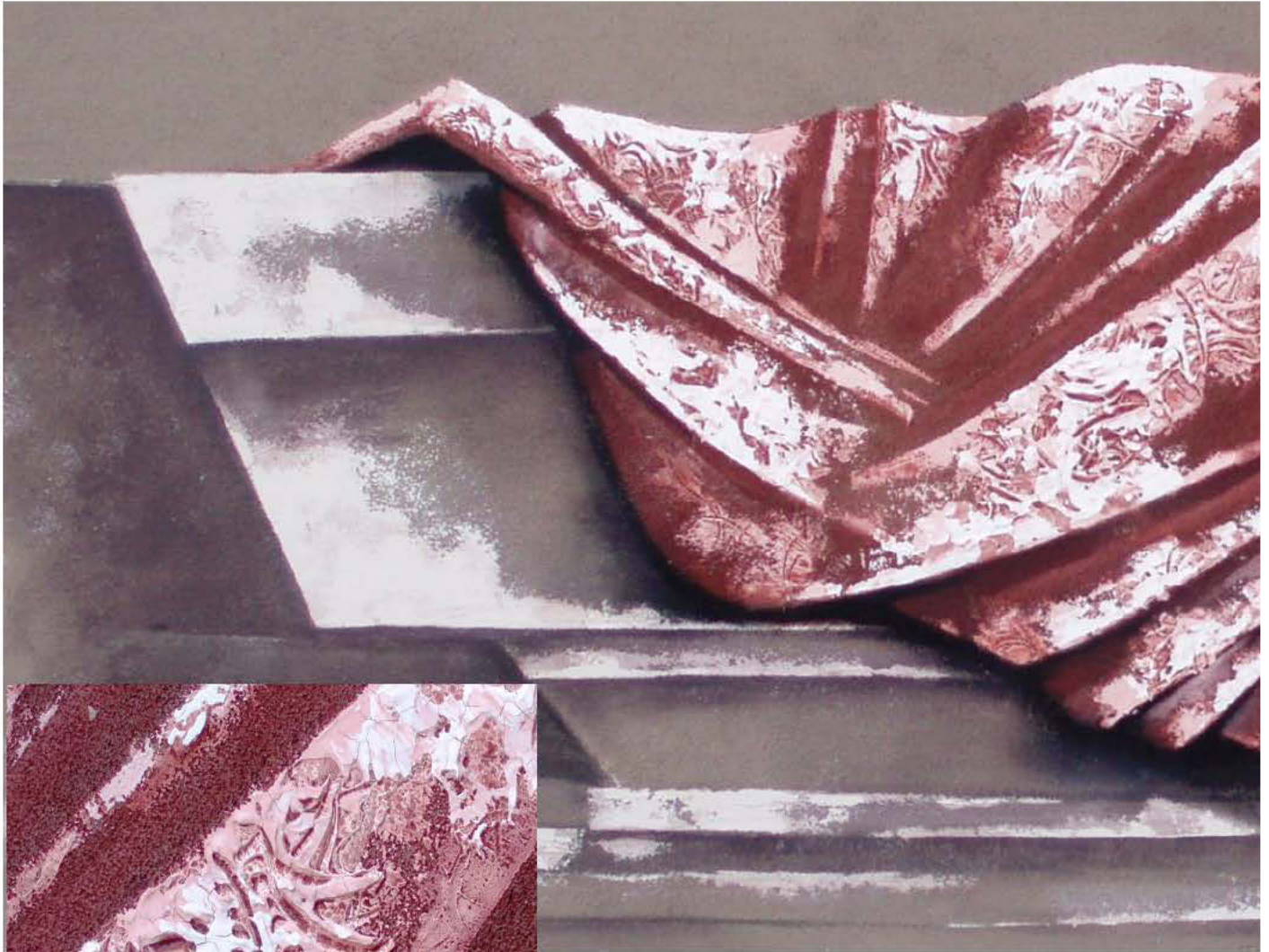


*[...] Creare
significa saper ascoltare
il suono
che produce la forma
mentre si libera [...]*

*Da Arte domande e risposte di Massimo
Kaufmann*



La nota metafisica
cm 140x82
tecnica mista a fresco



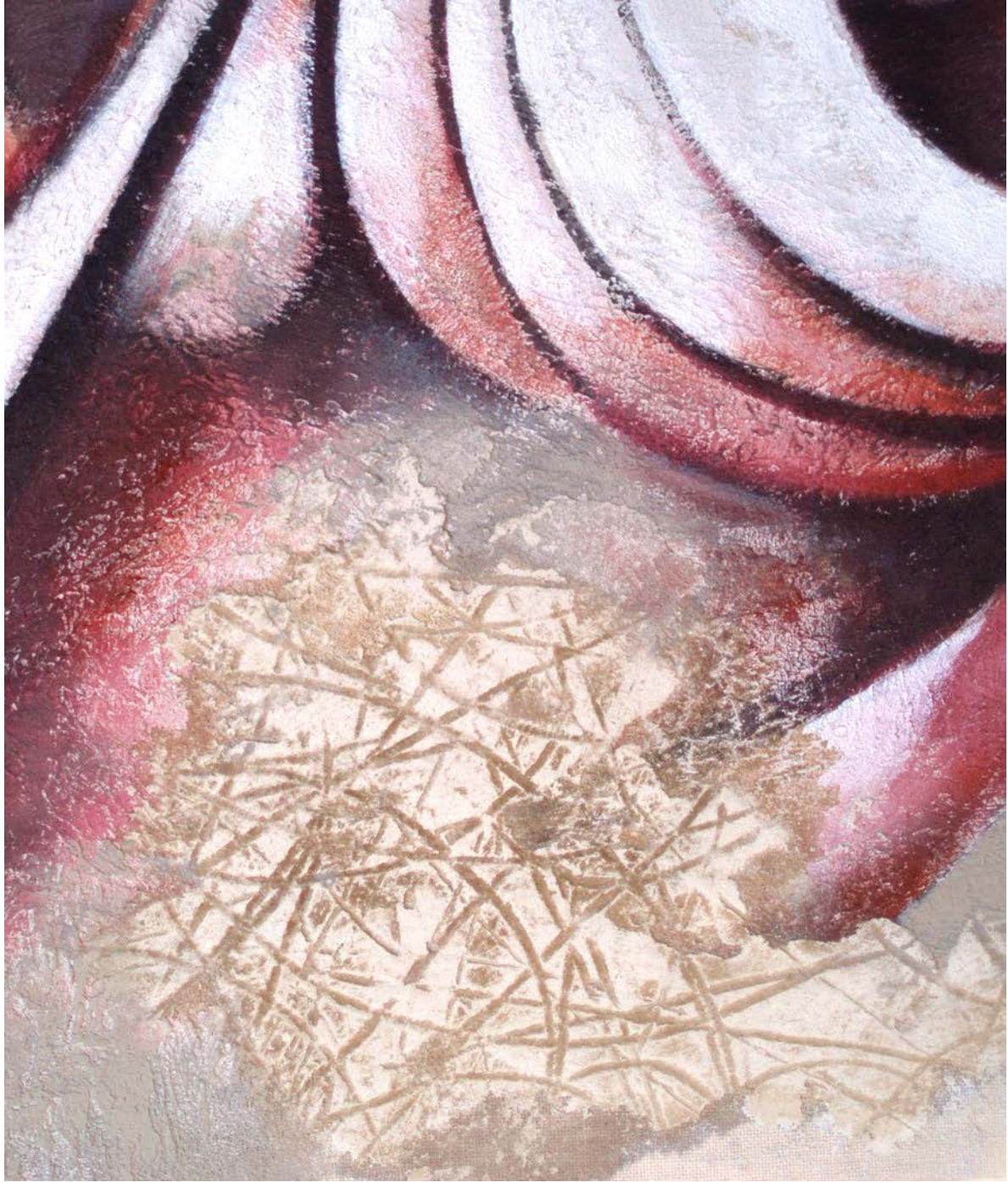


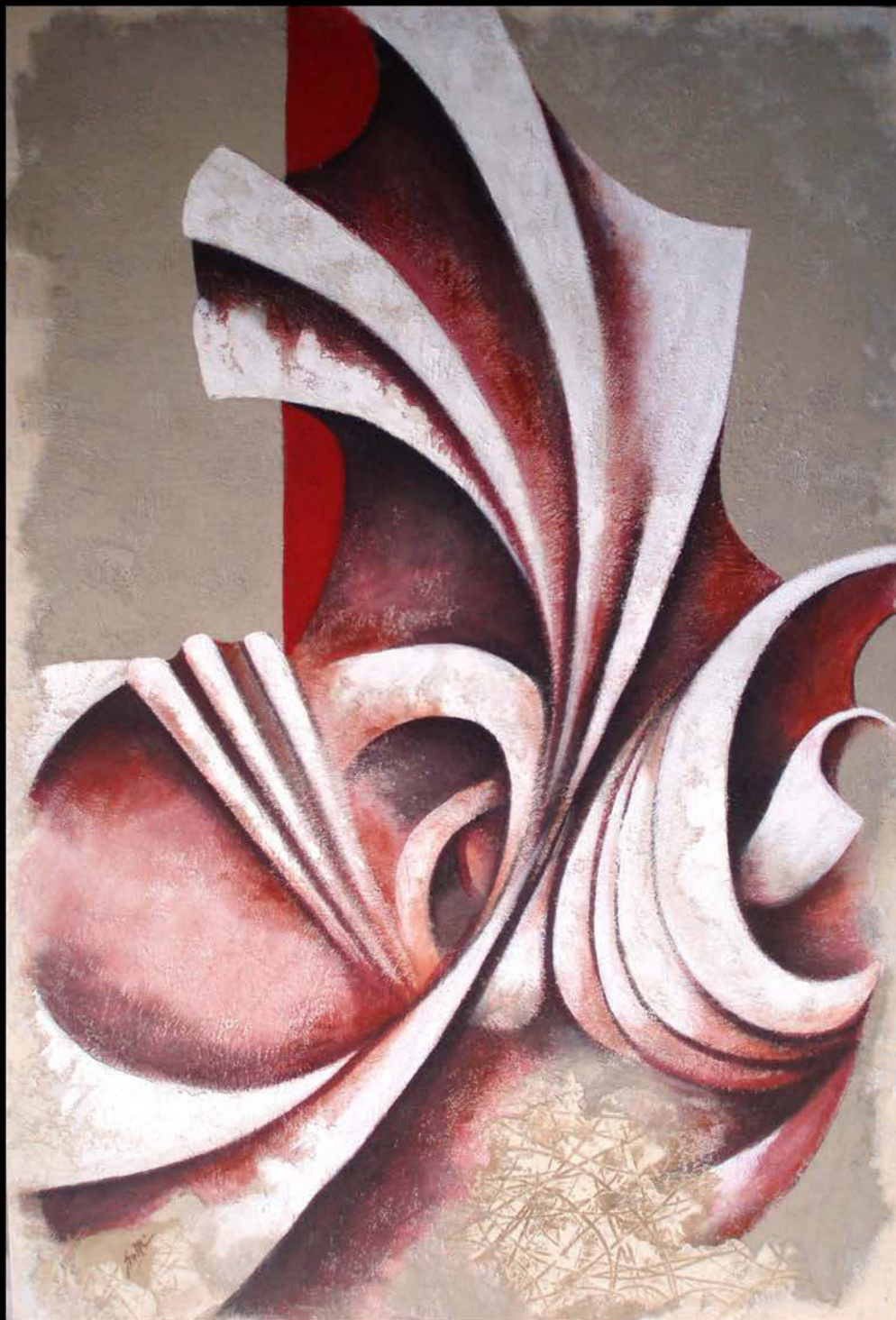
Ara
cm 220x100
tecnica mista a fresco





Trittico informale
cm 80x180
tecnica mista a fresco





Forma 1
cm 180x120
tecnica mista a fresco

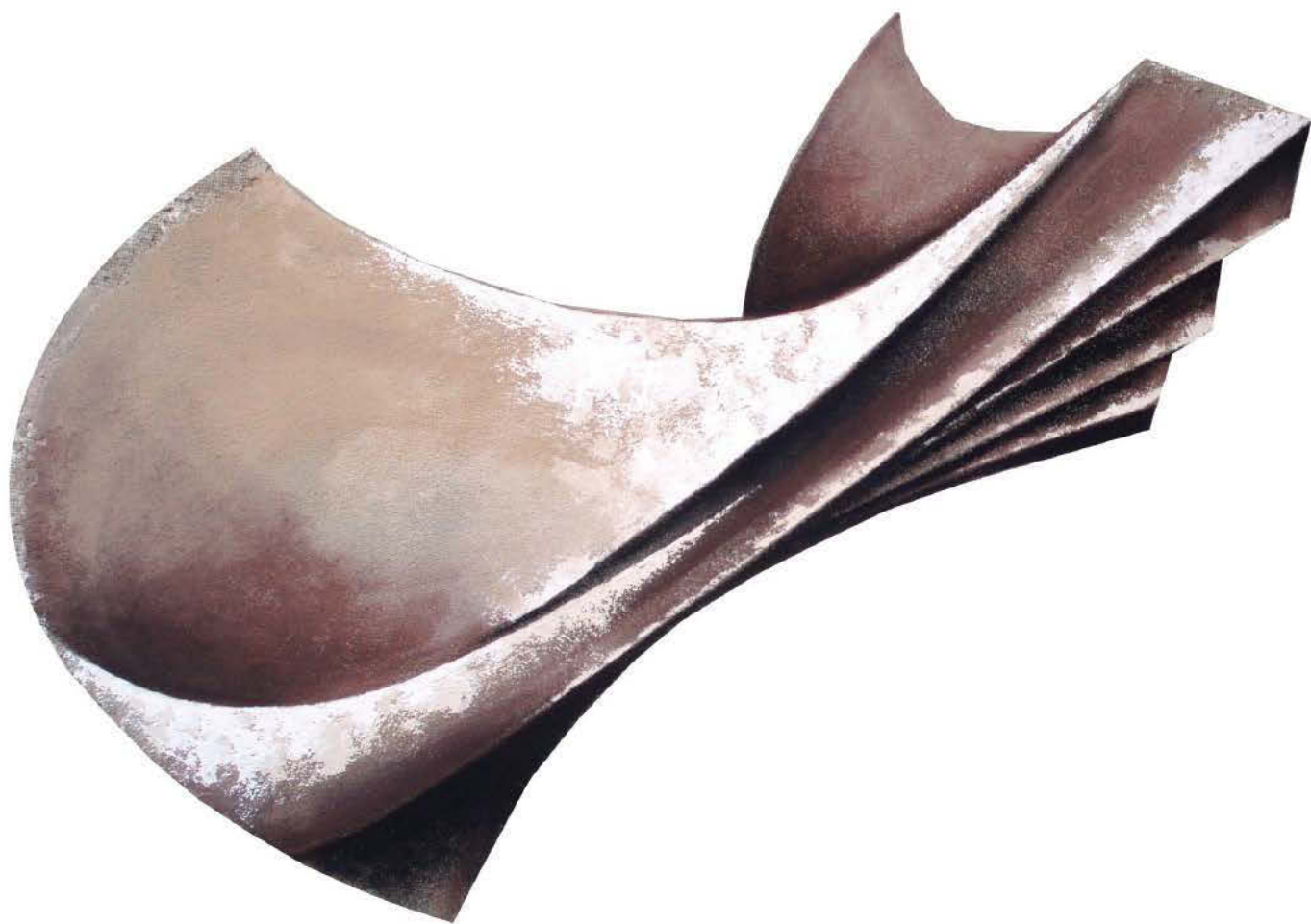


*[...] La vera opera d'arte
nasce dall'artista in modo
misterioso, enigmatico,
mistico [...]*

Da *Lo spirituale nell'arte* W. Kandinsky



Forma 2
cm 220x100
tecnica mista a fresco





Forma 3
cm 98x167
tecnica mista a fresco



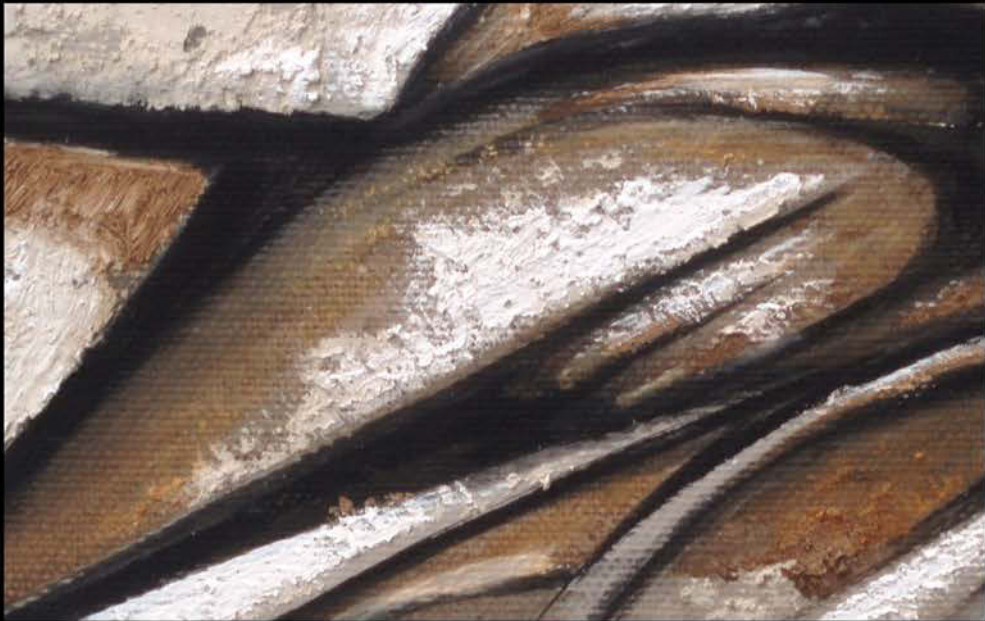


Forma 4
cm 100x100
tecnica mista a fresco





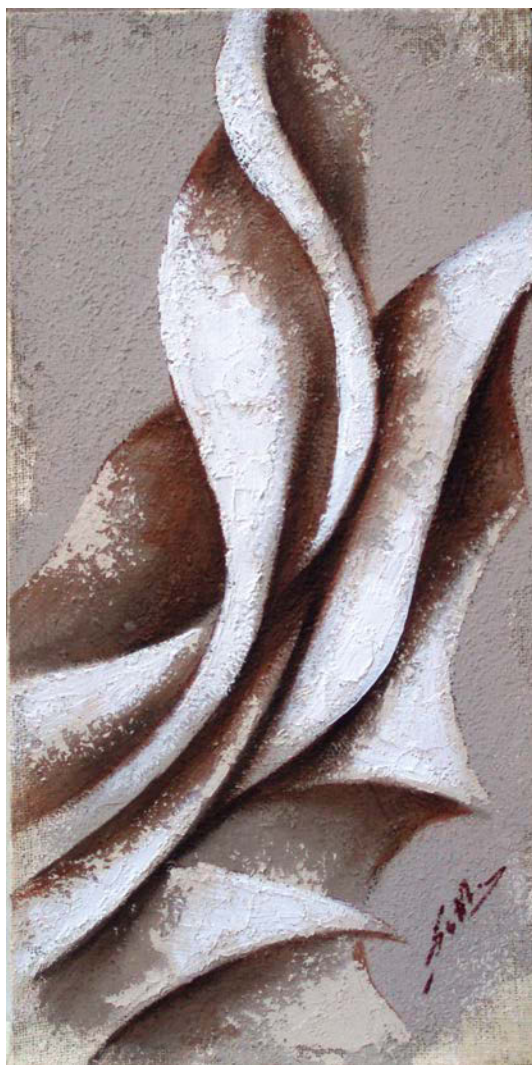
Forma 5
cm 24x30
tecnica mista a fresco





Forma 6
cm 26x36
tecnica mista a fresco



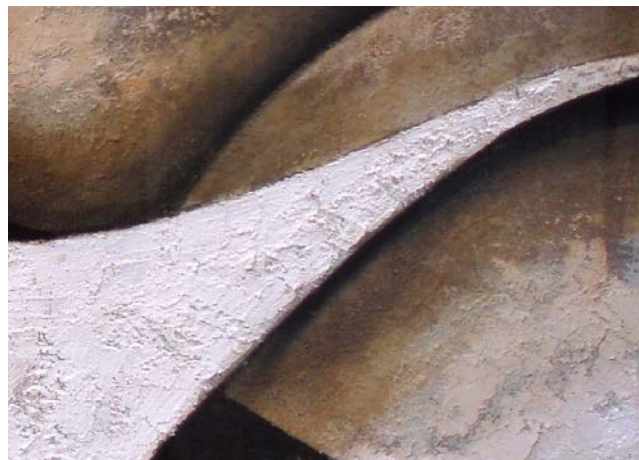


Forma 7
cm 60x30
tecnica mista a fresco



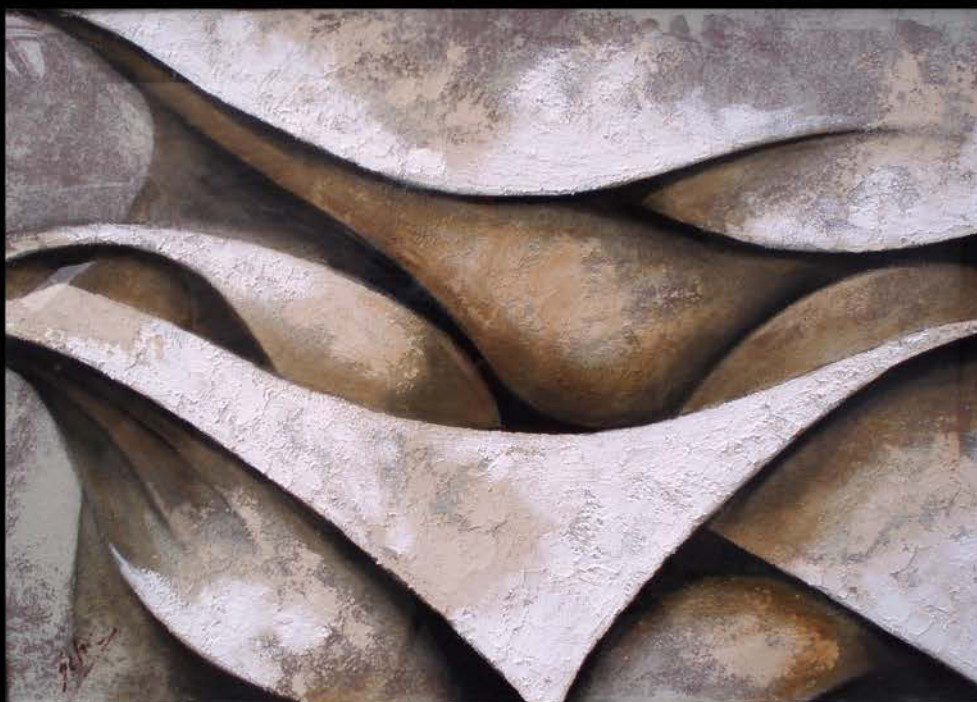


Forma 8
cm 50x70
tecnica mista a fresco



*[...] un quadro ben dipinto
è quello che ha una vera vita interiore
e un buon disegno
è quello in cui non si può cambiare nulla
senza distruggere questa vita interiore [...]*

Da Lo Spirituale nell'arte W. Kandinsky



Forma 9
cm 50x70
tecnica mista a fresco





Forma 10
cm 60x60
tecnica mista a fresco





Forma 11
cm 60x60
tecnica mista a fresco



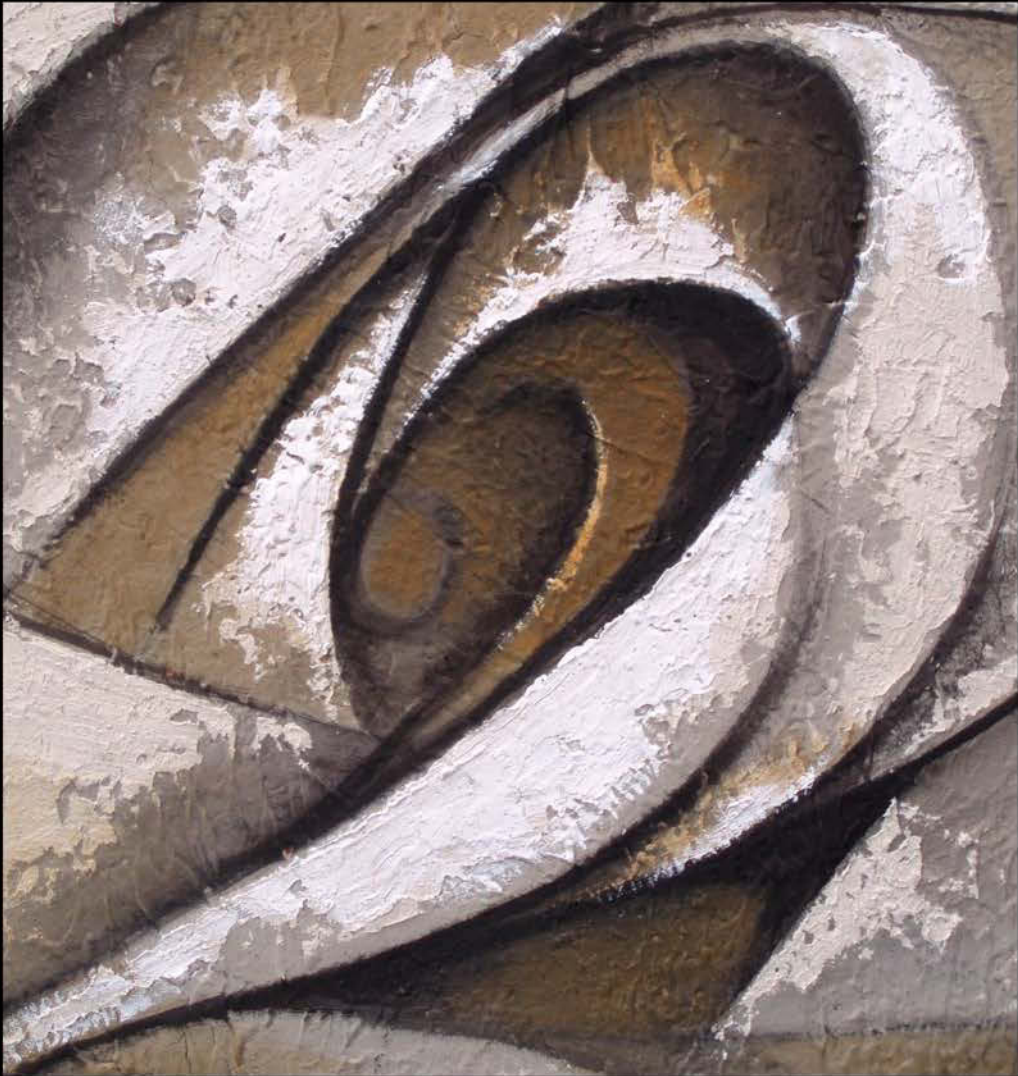


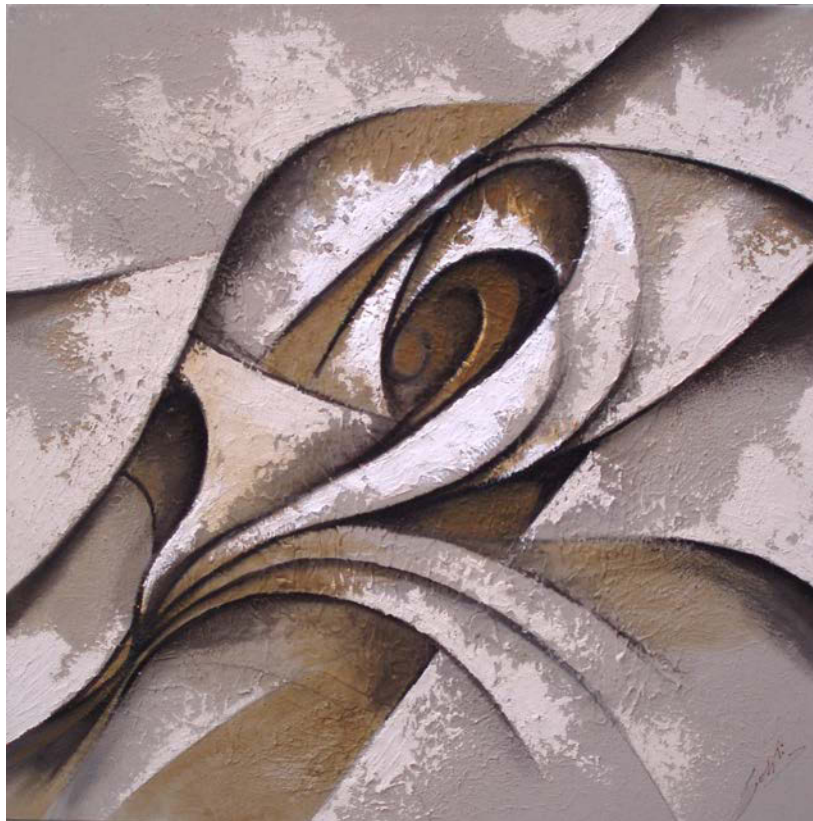
Forma 12
cm 60x60
tecnica mista a fresco





Forma 13
cm 60x60
tecnica mista a fresco





Forma 14
cm 60x60
tecnica mista a fresco





Forma 15
cm 60x60
tecnica mista a fresco



*La morbidezza
della forma
nel fluttuare
del movimento...*



Forma 16
cm 60x60
tecnica mista a fresco





Forma 17
cm diam. 50
tecnica mista a fresco





Forma 18
cm diam. 50
tecnica mista a fresco

Dicono di lui....

[...] abbiamo davanti agli occhi, infatti, esempi evidenti di riprese futuriste, rivisitate alla luce di una storia ormai secolare e quindi realizzate con un nuovo spirito: ma sempre di impronta futurista si tratta. [...]

Francesco Butturini (critico d'arte) in *Gallery Italian Masterpieces in Hong Kong* (2000)

[...] In effetti si tratta di un maestro che ama esprimersi con sincerità e a caldo, guidato da una spinta emozionale. In questo senso gli è estranea la torbida intensità psicologica dell'espressionismo, e le freddezze oggettive del realismo. Quello che conta, infine, nelle opere di Gottardi, è l'impatto immediato con elementi segnici e plastici, che si propongono all'osservatore come emanazioni di pura energia. [...]

Paolo Levi (critico d'arte) in *Catalogo degli scultori italiani* (Mondadori 2006)

[...] Nelle opere di Gottardi esiste una forte tensione alla ricerca del movimento. Sembra che sul suo studio sia transitata la lunga ala meccanica del futurismo. La frantumazione cinetica delle forme... [...]

Maurizio Bernardelli Curuz (direttore rivista *Stile*) in *intervista all'artista supplemento a Stile 76*

Una linea particolarmente espressiva, intensa ed efficace, ricca e diversa nel suo linguaggio, contraddistingue l'opera di Giancarlo Gottardi. [...]

Mario Guderzo (direttore del Museo Gipsoteca Antonio Canova) in *Oltre il Canova I volume* (Mondadori 2009)

[...] Gli sviluppi della sua storia vogliono che gli interessi per il sortilegio dello scolpire, come già avanti del dipingere, coscienzioso e meditato, aprissero varchi di grande spessore per un'arte come quella dell'imgo-forma che lascia la superficie e si erige con lo spazio, il volume e il corpus delle idee.

Donat Conenna (critico d'arte) in *Catalogo Premio Ambiente alla Carriera* (2009)

Breve biografia



Sammi

Giancarlo Gottardi nasce a Brescia nel 1951. Artista autodidatta, negli anni studia e segue vari corsi, approfondendo le tecniche antiche dell'affresco, dell'encausto, del graffito e del mosaico. Artista versatile, attraverso la tridimensionalità del segno, si perfeziona anche nel campo scultoreo: prima utilizzando il legno, poi la pietra fino a dedicarsi principalmente al bronzo.

L'artista dopo più di 35 anni di ricerca è riuscito a comporre nei dipinti una sintesi, non facile, di convivenza artistica fra il colore ed il disegno, mentre nel modellato delle composizioni stabili fra suggestioni antiche e contemporanee.

Giancarlo Gottardi ha al suo attivo più di un centinaio di mostre personali a partire dagli anni 80', oltre ad aver presenziato per vent'anni a Sirmione del Garda, nota località turistica sul lago di Garda, dove fino al 2010 ha esposto le sue opere in un atelier personale permanente.

Fra le più importanti opere pubbliche da citare sono:

il Mosaico del Redentore sul monte Guglielmo (Bs), commissionatogli nel 2002, in occasione del centenario per la costruzione del monumento voluto da Papa Paolo VI sulla cima del monte.

La Venere Mediterranea, scultura bronzea che dal 2003 si erge su una fontana collocata in una delle piazze principali della nota località salentina di Porto Cesareo (Le).

Il Portale in bronzo per la Chiesa di S. Maria Immacolata in Lugana di Sirmione (Bs) inaugurato nel 2006.

Negli ultimi anni l'artista ha dato avvio ad un percorso di ricerca differente, che gli permetta di recuperare un rapporto diretto con il pubblico attraverso alcune *performance*. Proprio l'idea di creare opere in diretta è stato l'*input* per collaborare con musicisti ed attori, cercando di creare, attraverso un tema stabilito, un dialogo improvvisato e una contaminazione fra le differenti arti.

Tra le ultime *performance*:

Sirmione 2009 Inaugurazione atelier espositivo con il musicista Marco Revera.

Brescia 2009 Rassegna "X Giornate di Brescia" con i musicisti Daniele Alberti, Cyrille Lehn, Anna Tifu, Cesare Picco, Giovanni Colombo, The Italian Wonderbass.

Brescia 2010 Rassegna per le biblioteche bresciane con l'attore Luciano Bertoli e i musicisti Fabio Dondelli e Ombretta Ghidini

Brescia 2010 Mostra personale dell'artista con i musicisti Barbara Da Parè e Andrea Bettini

Brescia 2010 Rassegna per l'Associazione culturale il Chiostro con il musicista Francesco Saiu

Tarquini 2010 Museo Etruscolpolis con critica di Paolo Levi

Brescia 2010 Rassegna "X Giornate di Brescia" con i giovani allievi del Conservatorio "Luca Marenzio"

Per informazioni:

L'arte di Giancarlo Gottardi
via Mascagni 1 San Zeno Naviglio (Bs)

Tel 030/2160671

Cel 339/3613683

e-mail:info@gott-art.it

www.gott-art.it

